



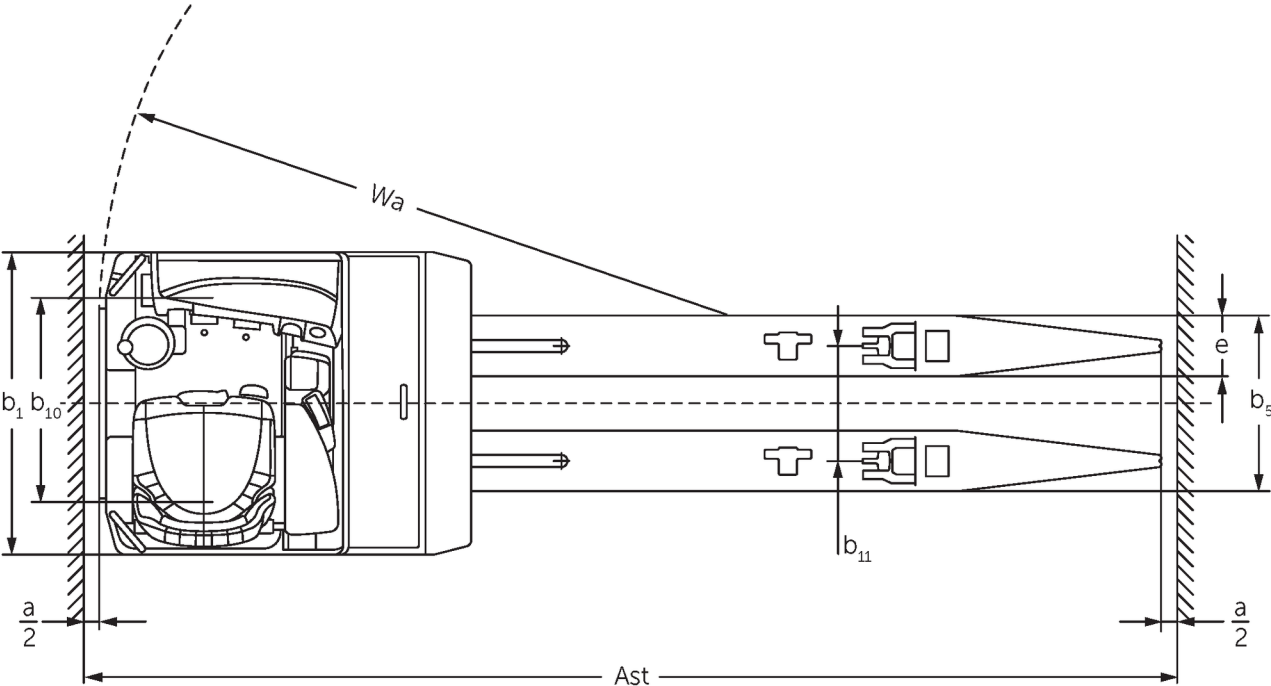
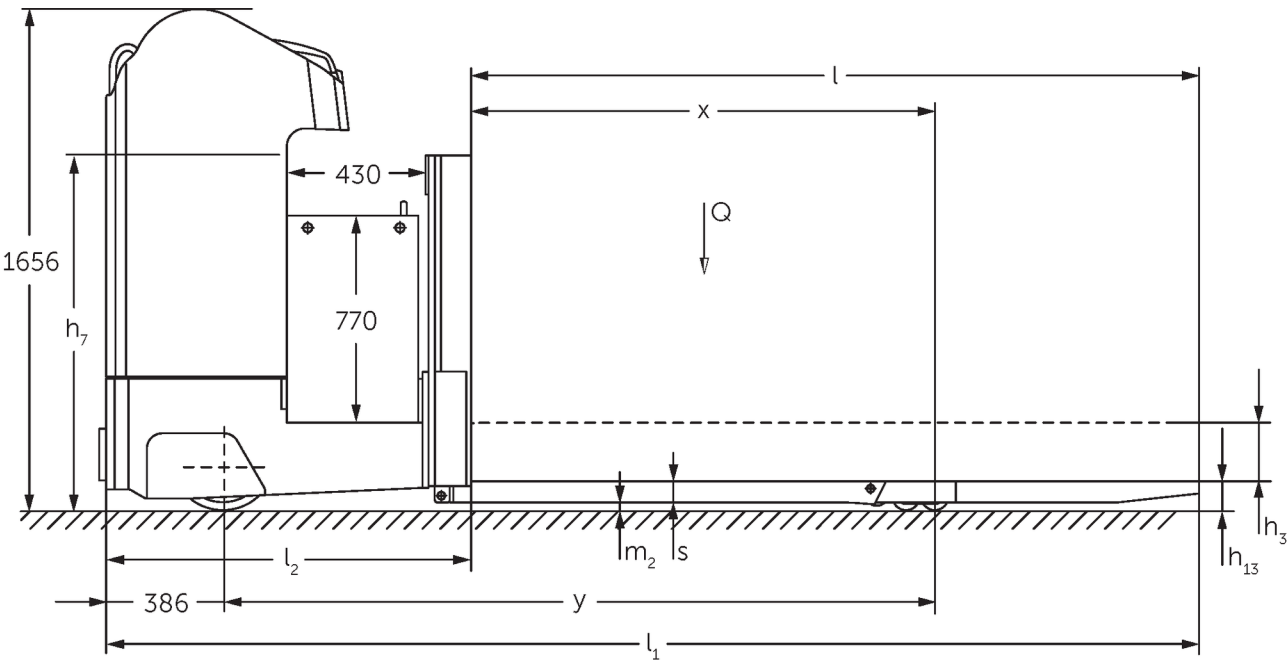
Elektro-Stand-/Seitsitz- Gabelhubwagen

ESE 430

Hubhöhe: 115 mm / Tragfähigkeit: 3000 kg

 **JUNGHEINRICH**

ESE 430



TZ ESE 430 022014

VDI-Tabelle

Stand: 08/2022

Kennzeichen	1.1	Hersteller (Kurzbezeichnung)		Jungheinrich
	1.2	Typzeichen des Herstellers		ESE 430
	1.3	Antrieb		Elektro
	1.4	Bedienung		Sitz
	1.5	Tragfähigkeit/Last	Q kg	3000
	1.6	Lastschwerpunktabstand	c mm	1200
	1.8	Lastabstand	x mm	1480
	1.9	Radstand	y mm	2211
Gewichte	2.1.1	Eigengewicht (inkl. Batterie)	kg	2475
	2.2	Achslast mit Last vorn/hinten	kg	2890 / 2980
	2.3	Achslast ohne Last vorn/hinten	kg	1916 / 559
Räder/Fahrwerk	3.1	Bereifung		Vulkollan ®
	3.2	Reifengröße, vorn		Ø 343 x 114
	3.3	Reifengröße, hinten		Ø 90 x 92
	3.4	Zusatzräder		Ø 285 x 100
	3.5	Räder, Anzahl vorn/hinten (x=angetrieben)		2 - 1x / 4
	3.6	Spurweite, vorn	b ₁₀ mm	604
	3.7	Spurweite, hinten	b ₁₁ mm	380
Grundabmessungen	4.4	Hub (h ₃)	h ₃ mm	115
	4.8	Sitzhöhe/Standhöhe	h ₇ mm	1200
	4.15	Höhe gesenkt	h ₁₃ mm	90
	4.19	Gesamtlänge	l ₁ mm	3625
	4.20	Länge einschließlich Gabelrücken	l ₂ mm	1225
	4.21.1	Gesamtbreite	b ₁ mm	1000
	4.22	Gabelzinkenmaße	s/e/l mm	70 x 200 x 2400
	4.25	Gabelaußenabstand	b ₅ mm	580
	4.32	Bodenfreiheit Mitte Radstand	m ₂ mm	20
	4.34.2	Arbeitsgangbreite (Palette 800x1200 längs)	Ast mm	3953
	4.35	Wenderadius	W _a mm	2750
Leistungsdaten	5.1	Fahrtgeschwindigkeit mit/ohne Last	km/h	13 / 14
	5.2	Hubgeschwindigkeit mit/ohne Last	m/s	0,06 / 0,06
	5.3	Senkgeschwindigkeit mit/ohne Last	m/s	0,05 / 0,05
	5.7	Steigfähigkeit mit/ohne Last	%	6 / 15
	5.10	Betriebsbremse		elektrisch
E-Motor/Elektronik	6.1	Fahrmotor, Leistung S2 60 min	kW	6,9
	6.2	Hubmotor, Leistung bei S3	kW	3
	6.3	Batterie nach DIN 43531/35/36		A
	6.4	Batteriespannung/Nennkapazität	V / Ah	48 / 620
	6.5	Batteriegewicht	kg	945
	6.6.1	Energieverbrauch nach EN-Zyklus	kWh/h	0,56
	6.6.2	CO2 Äquivalent nach EN16796	kg/h	0,3
Sonstiges	8.1	Art der Fahrsteuerung		Mosfet/AC

- Dieses Typenblatt nach VDI-Richtlinie 2198 nennt nur die technischen Werte des Standard-Gerätes. Abweichende Bereifungen, andere Hubgerüste, Zusatzeinrichtungen usw. können andere Werte ergeben.

- VDI-Nr. 1.8: Lastteil gesenkt: + 89 mm
- VDI-Nr. 1.9: Lastteil gesenkt: + 89 mm
- VDI-Nr. 4.34: ESE 420/430 diagonal nach VDI: + 128 mm. ESE 533 diagonal nach VDI: + 83 mm.
- VDI-Nr. 4.35: Lastteil gesenkt: + 89 mm

Zertifiziert sind die deutschen
Produktionswerke in Norderstedt,
Moosburg und Landsberg.

ISO 9001
ISO 14001

Jungheinrich Flurförderzeuge
entsprechen den europäischen
Sicherheitsanforderungen.



 **JUNGHEINRICH**