

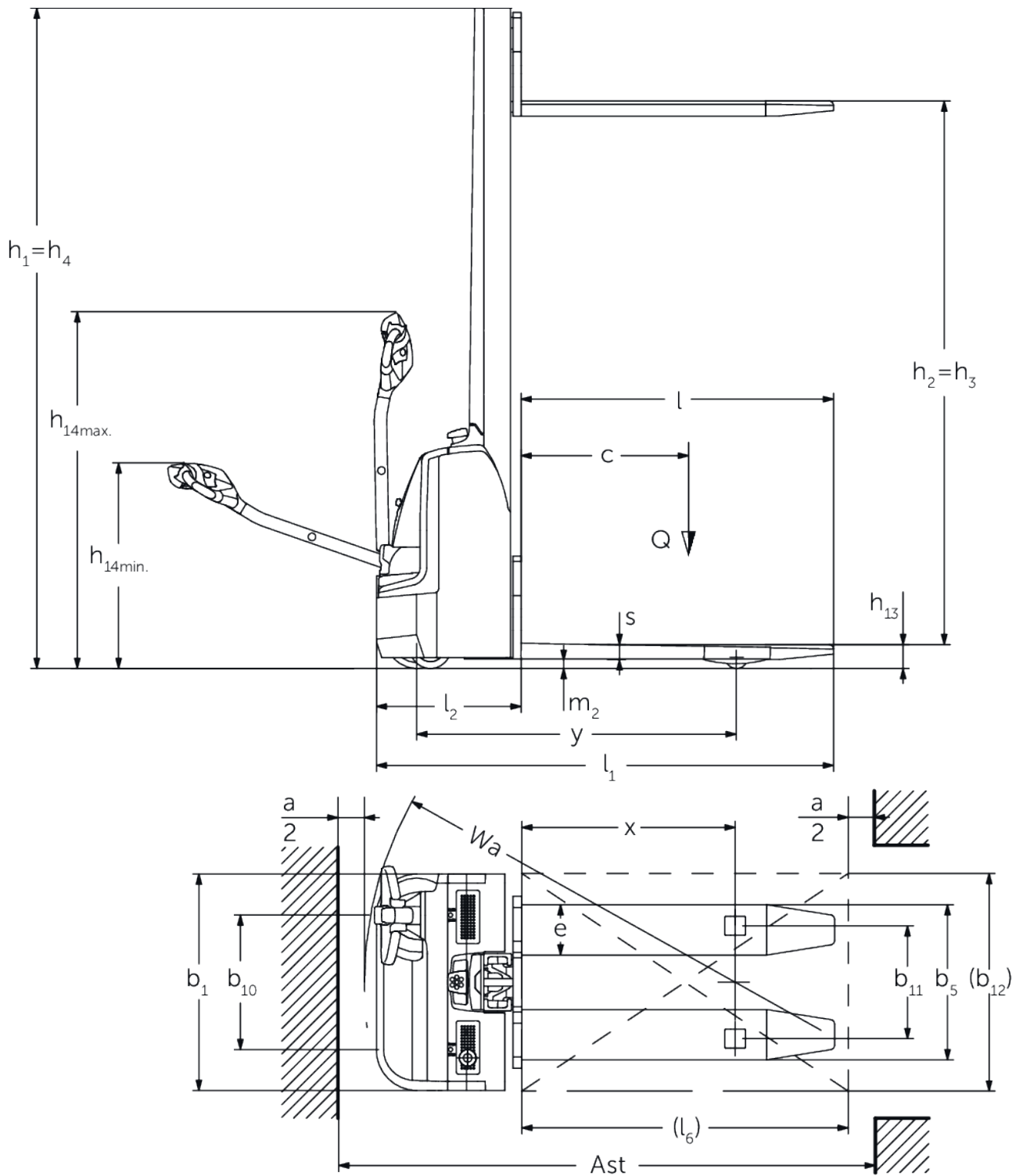


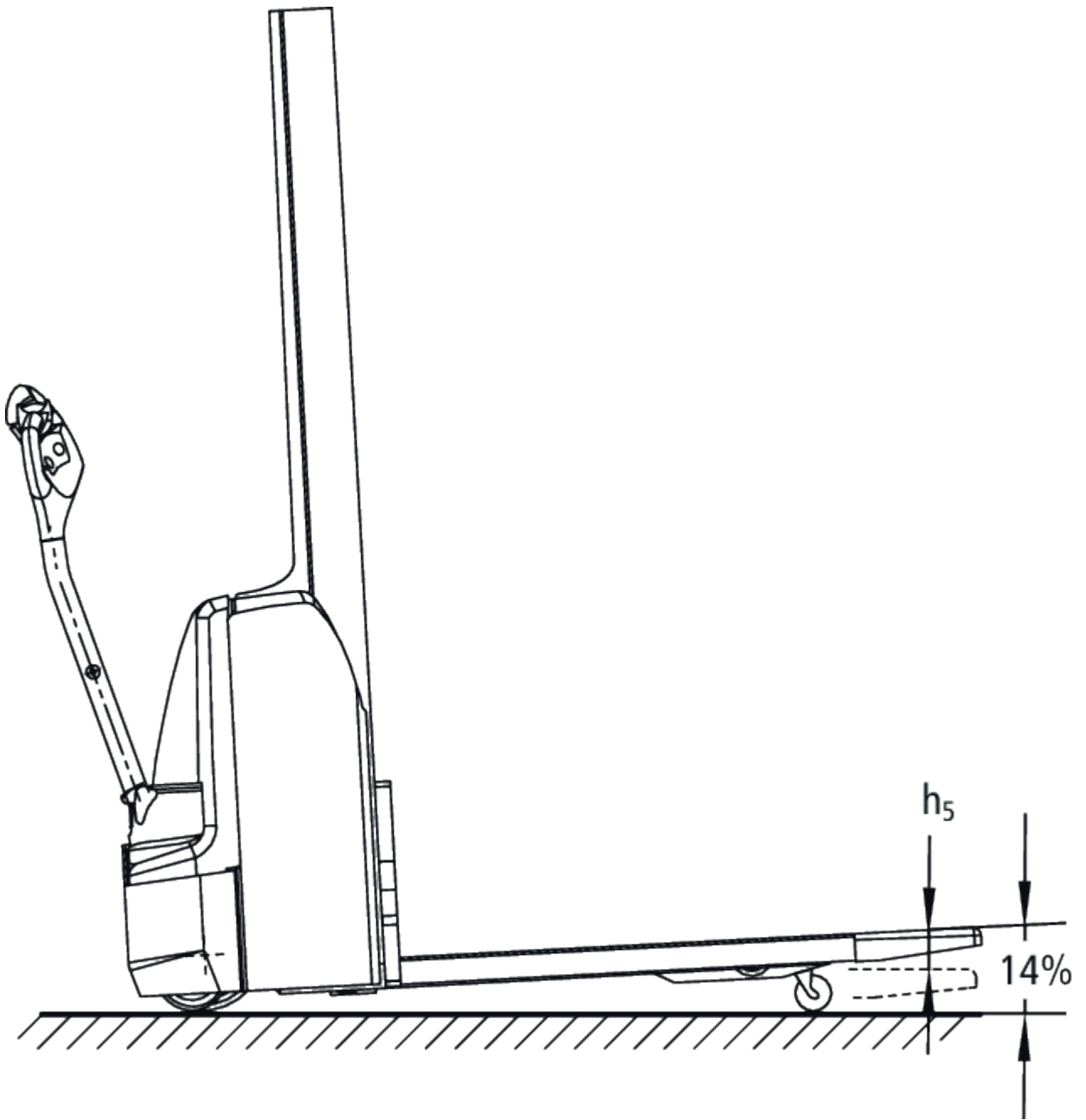
## **Elektromos gyalogkíséretű targonca** **EMC 105 / 110 / 110 RK / B10**

**Emelési magasság: 1540 mm / Teherbírás: 1000 kg**

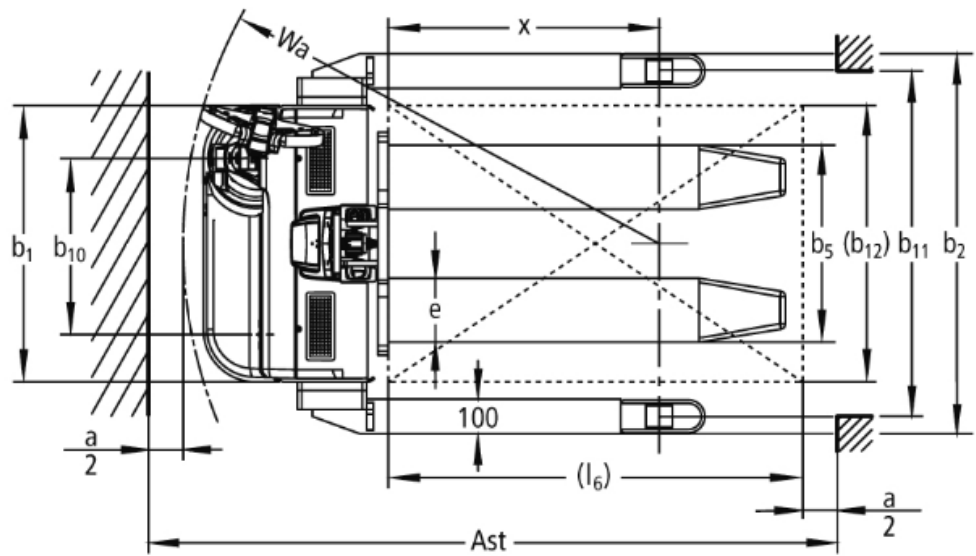
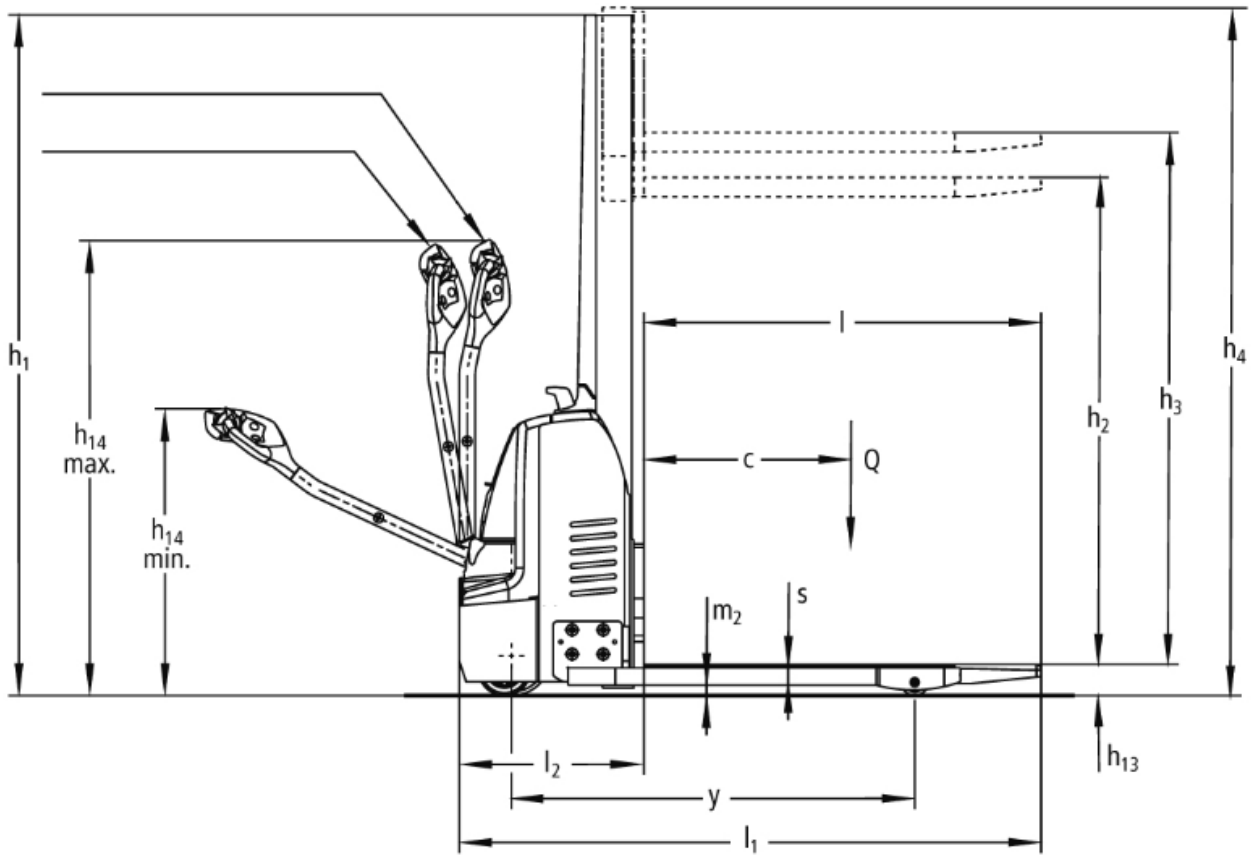
**JUNGHEINRICH**

# EMC 105 / 110 / 110 RK / B10





# EMC 105 / 110 / 110 RK / B10



# EMC 105 / 110 / 110 RK / B10

EMC 105, EMC 110 , , EMC B10	Emelési magasság (h3)	Emelőoszlop szerkezeti magassága (h1)	Szabademelés	Emelőoszlop szerkezeti magassága kiemelt helyzetben (h4)
	1540 mm	1970 mm	1540 mm	1970 mm
	2000 mm	2430 mm	2000 mm	2430 mm

		Jungheinrich					
Jellemzők	1.1	Gyártó (röviden)					
	1.2	A gyártó típusjelölése		EMC 105	EMC 110	EMC 110 rámpeamelés	EMC B10
	1.3	Meghajtás				Elektromos	
	1.4	Kezelés		Gyalogkíséretű / kezelőkaros		gyalogkíséretű	Gyalogkíséretű / kezelőkaros
	1.5	Teherbírás/teher	Q	kg	500	1000	
	1.6	Tehersúlypont távolság	c	mm	600		
	1.8	Tehertávolság	x	mm	764	784	
	1.9	Tengelytáv	y	mm	1149	1168	
	Tömegek	2.1.1	Saját tömeg (akkumulátorral együtt)	kg	460	490	510
2.2		Tengelyterhelés teherrel elől/hátul	kg	465 / 485	500 / 990	510 / 1000	530 / 1005
2.3		Tengelyterhelés teher nélkül elől/hátul	kg	330 / 130	350 / 140	360 / 150	390 / 145
Kerekek/futómű	3.1	Kerekek		PU			
	3.2	Kerékméret, elől		Ø 230 x 70			
	3.3	Kerékméret, hátul		Ø 38 x 60	Ø 77 x 70 / Ø 77 x 50	Ø 85x85	Ø 77 x 75 / Ø 77 x 50
	3.4	Támasztókerekek		Ø 150 x 54			Ø 140x 54
	3.5	Kerekek száma elől/hátul (x= hajtott kerék)		1x +1 / 4	1x +1/2		
	3.6	Nyomtáv elől	b <sub>10</sub>	mm	510		
	3.7	Nyomtáv hátul	b <sub>11</sub>	mm	365	415	1000
	3.7.1	2. Nyomtáv hátul		mm	-		1170
	3.7.2	3. Nyomtáv hátul		mm	-		1370
Alapmérétek	4.2	Emelőoszlop szerkezeti magassága (h1)	h <sub>1</sub>	mm	1970		
	4.3	Szabademelés	h <sub>2</sub>	mm	1588	1540	
	4.4	Emelési magasság (h3)	h <sub>3</sub>	mm	1588	1540	
	4.5	Emelőoszlop szerkezeti magassága kiemelt helyzetben (h4)	h <sub>4</sub>	mm	1970		
	4.9	Kezelőkar magassága haladáskor min./max.		mm	821 / 1305		
	4.15	Villamagasság leeresztett helyzetben	h <sub>13</sub>	mm	40	88	
	4.19	Teljes hossz	l <sub>1</sub>	mm	1685		
	4.20	Géptest hossza villatóig	l <sub>2</sub>	mm	535		
	4.21.1	Teljes szélesség	b <sub>1</sub>	mm	800		
	4.21.2	Teljes szélesség	b <sub>2</sub>	mm	-		1100
	4.22	Villa mérete	s/ e/l	mm	34 x 185 x 1150	56 x 185 x 1150	
	4.25	Külső villaélek távolsága	b <sub>5</sub>	mm	550	570	
	4.32	Szabadmagasság a tengelytáv közepén	m <sub>2</sub>	mm	8	30	40
	Teljesítmény adatok	5.1	Haladási sebesség teherrel/teher nélkül		km/h	4,2 / 5	
5.2		Emelési sebesség teherrel/ teher nélkül		m/s	0,09 / 0,16		
5.3		Süllyesztési sebesség teherrel/ teher nélkül		m/s	0,12 / 0,13		
5.7		Kapaszkodó képesség teherrel/ teher nélkül		%	3,5 / 15		
5.10		Üzemi fék			generátoros		

Elektromotor/Elektronika	6.1	Menetmotor, teljesítmény S2 60 min.	kW	0,5		
	6.2	Emelőmotor, teljesítmény S3-nál	kW	1,5		
	6.3	Akkumulátor a DIN 43531/35/36 szerint		nem		
	6.4	Akkumulátor feszültség/ névleges kapacitás	V / Ah	12 / 70		
	6.5	Akkumulátor tömege	kg	63		
	6.6.1	Energiafogyasztás EN ciklus szerint	kWh/h	0,4	-	0,4
	6.6.2	CO2 ekvivalens EN16796 szerint	kg/h	0,2	-	0,2
Egyéb	8.1	Vezérlés típusa		AC		
	10.7	Kezelő fülénél mért zajszint az EN12053 szerint	dB (A)	70		

- Ez a típuslap a VDI 2198 előírásai szerint került kiállításra és csak a standard gép technikai adatait tartalmazza. Eltérő kerekek, más emelőszerkezet, kiegészítő berendezések, stb. más értékeket adhatnak.

Értékek az emelőoszlophoz 1540 mm

- VDI-sz. 4.21: EMC B10 esetén: Kerékkar szélessége 3 fokozatban szállítható: 1100 / 1270 / 1470 mm

- VDI-sz. 4.34: Átló a VDI szerint: Munkafolyosó szélessége + 272 mm

- VDI-sz. 4.34.1: Átló a VDI szerint: Munkafolyosó szélessége + 160 mm

**Jungheinrich Hungária Kft.**  
2051 Biatorbágy  
Vendel Park, Tormásrét u. 14  
Telefon: +36 23/531 500  
Telefax: +36 23/531 501

[info@jungheinrich.hu](mailto:info@jungheinrich.hu)  
[www.jungheinrich.hu](http://www.jungheinrich.hu)

Minősített német gyárak Norderstedtben  
és Moosburgban.

ISO 9001  
ISO 14001

A Jungheinrich targoncák megfelelnek  
az európai biztonsági  
követelményeknek.



 **JUNGHEINRICH**